

Línea Max Botton[®] de Botones
Línea de Botoneras Box Botton[®]
Línea Llaves Final de Carrera[®]
Comando y Señalización



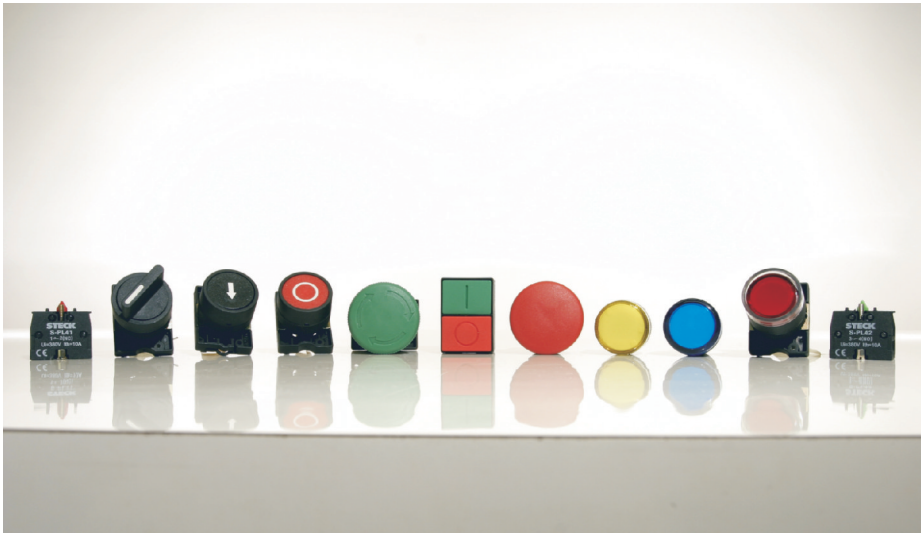
Botones Ø 22,5

Botoneras

Llaves Final de Carrera

STECK

Línea: Botones Max Botton



Características Generales

La línea Max Botton de Botones de Comando y Señalización fue diseñada para atender las mas diversas aplicaciones donde se necesite interacción entre hombres y máquinas o cualquier tipo de equipamientos para transporte o elevación.

La familia comprende pulsadores, pulsadores tipo hongo, pulsadores de retención, pulsadores duplo, conmutadores, señalador y leds de alta luminescencia (>60 cd/m²) y vida eléctrica útil superior a 30 mil horas. Disponibles en las tensiones de 12V (ca/cc) hasta 380V (ca) en los colores rojo, amarillo, azul, verde, negra y blanca en casi todas las versiones. Presentan grado de protección IP40 hasta IP 66.

Modelos Disponibles

- Pulsadores
- Pulsador tipo hongo
- Pulsador de retención - girar p/ destrabar
- Botón conmutador
- Botón duplo
- Bloque de contacto
- Bloques de Lámparas para Señaladores y Botones Luminosos
- Señalador Luminoso
- Señalador LED
- Señalador sonoro (Cigarra) [Lanzamiento](#)

Lanzamiento!

Línea de Botones Metálicos

Está disponible nueva línea de botones metálicos pulsadores, hongo, retención, conmutadores, duplos y señaladores.

Consultenos!

Línea Max Boton® de Botones



Características Generales:

Normas: GB14048.5-1993, IEC 60947.5.1, EN 60947.5.1

Material: con alta resistencia: mecánica, térmica y eléctrica, auto-extinguible VO

Esquema de los Contactos: Según CENELEC - 50013

Grado de Protección: IP 40 (IP 66 con tapa de protección)

Límite de Temperatura:

Funcionamiento - de -25°C ~ +70°C

Almacenaje - de -40°C ~ +70°C

Pulsador

Color	Normal		Luminoso		Normal (c/ grabación)	
	Plástico	Metálico	Plástico	Metálico	Color	Plástico
Red	S-PRN1	S-MRN1	S-PRL1	S-MRL1	0	S-PRN1/O
Green	S-PRN2	S-MRN2	S-PRL2	S-MRL2	I	S-PRN2/I
Yellow	S-PRN3	S-MRN3	S-PRL3	S-MRL3		-
Blue	S-PRN4	S-MRN4	S-PRL4	S-MRL4		-
White	S-PRN5	S-MRN5	S-PRL5	S-MRL5	↑	S-PRN5/F
Black	S-PRN8	S-MRN8	-	-	↓	S-PRN8/F

Obs.: Bloques de Contacto y Bloques de Lámpara se proveen por separado.

Pulsador tipo hongo

Color	Ø 40mm		Ø 60mm	
	Plástico	Metálico	Plástico	Metálico
Red	S-PFN1M4	S-MFN1M4	S-PFN1M6	S-MFN1M6
Green	S-PFN2M4	S-MFN2M4	S-PFN2M6	S-MFN2M6
Yellow	S-PFN3M4	S-MFN3M4	S-PFN3M6	S-MFN3M6
Blue	S-PFN4M4	S-MFN4M4	S-PFN4M6	S-MFN4M6
White	S-PFN5M4	S-MFN5M4	S-PFN5M6	S-MFN5M6
Black	S-PFN8M4	S-MFN8M4	S-PFN8M6	S-MFN8M6

Obs.: Bloques de Contacto se proveen por separado

Pulsador de retención, girar para destrabar

Color	Ø 30mm		Ø 40mm		Ø 60mm	
	Plástico	Metálico	Plástico	Metálico	Plástico	Metálico
Red	S-PFN1R3	S-MFN1R3	S-PFN1R4	S-MFN1R4	S-PFN1R6	S-MFN1R6
Green	S-PFN2R3	S-MFN2R3	S-PFN2R4	S-MFN2R4	S-PFN2R6	S-MFN2R6
Yellow	S-PFN3R3	S-MFN3R3	S-PFN3R4	S-MFN3R4	S-PFN3R6	S-MFN3R6

Obs.: Bloques de Contacto se proveen por separado

Línea Max Boton® de Botones

Botón Conmutador								
		Cursor Corto		Cursor Largo		Con Llave		
		Plástico	Metálico	Plástico	Metálico	Plástico	Metálico	
		D0	S-MB8D0	S-MM8D0	S-LB8D0	S-LM8D0	S-CG8D0C	S-CM8D0C
		D2	S-MB8D2	S-MM8D2	S-LB8D2	S-LM8D2	S-CG8D2C	S-CM8D2C
		T0	S-MB8T0	S-MM8T0	S-LB8T0	S-LM8T0	S-CG8T0C	S-CM8T0C
		T3	S-MB8T3	S-MM8T3	S-LB8T3	S-LM8T3	S-CG8T3C	S-CM8T3C

Obs.: Bloques de Contacto se suministran por separado

Pulsador Doble							
		Sobre Saliente		Facetado		Luminoso Sobre Saliente	
		Color	Plástico	Metálico	Plástico	Metálico	Plástico
		S-PDN	S-MDN	S-PDNR	S-MDNR	S-PDL	S-MDL

Obs.: Bloques de Contacto y bloques de lámpara se suministran por separado

Accesorios - Tapa de Protección IP66		
Para Boton Normal S-BCR	Para doble facetado S-BCD	Para doble sobresaliente S-BCN

Elementos de contacto

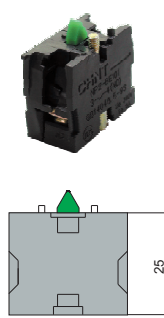
Características Generales:

Tensión Nominal de Aislamiento U_i (V): 660
 Corriente Nominal Térmica: 10A
 Tensión Nominal de resistencia a los choques: 4Kv
 Potencia de Empleo: Según IEC 60947.5.1

Categoría de Empleo AC15 (A): Tensión U_e (V)
 Categoría de Empleo DC13 (A): 380 | 220 | 110 | 48 | 24 |
 2,4 | 4,5 | 6 | 8 | - |
 Resistencia entre Bornes: 50m Ω mm 0,3 | 0,6 | 1,3 | 2,5 |
 Capacidad de los bornes: mínima: 1x0,5 mm²
 máxima: 2x1,5 mm² ou 1x2,5 mm²


Material: auto-extinguible VO
 Grado de protección: IP 20
 Terminales: Bornes con tornillos imperdibles

Bloques de Contacto

	Código	
	S-PL41 N.C.	S-PL42 N.A
	esquema	
	-1	-3
	-2	-4

Bloques de Lámpara para Señalizadores y Botoneras Luminosas

Lámpara tipo BA9s - no incluida

	aplicación	c/ transformador		alimentación directa	c/ resistencia
		220V	380V	6~380V	220V
		Código	Código	Código	Código
	pulsador/ doble/ luminoso/ señalizador luminoso	S-PLR2	S-PLR3	S-PL47	S-PLRD

Led

Características Generales:

Norma: GB14048.5-1993
 Grado de Protección: IP 65
 Luminescencia (cd/m²): 60
 Vida útil eléctrica (horas): 30000

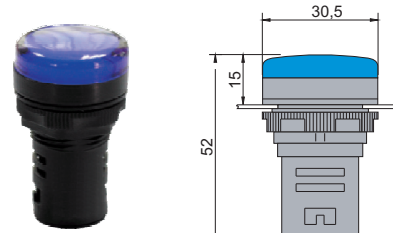
Tensión Nominal de Operación U_e (V):

AC/DC	AC
12, 24	110, 220, 380

Corriente Nominal de Operación I_e (mA):

AC/DC	AC
≤ 80	≤ 20

Señalador LED

	V~	12 (AC/DC)	24 (AC/DC)	110 (AC)	220 (AC)	380 (AC)
	Color	Código	Código	Código	Código	Código
		S-DS12/1	S-DS24/1	S-DS110/1	S-DS220/1	S-DS380/1
		S-DS12/2	S-DS24/2	S-DS110/2	S-DS220/2	S-DS380/2
		S-DS12/3	S-DS24/3	S-DS110/3	S-DS220/3	S-DS380/3
		S-DS12/4	S-DS24/4	S-DS110/4	S-DS220/4	S-DS380/4
	S-DS12/5	S-DS24/5	S-DS110/5	S-DS220/5	S-DS380/5	

Señalador Luminoso

Características Generales:

Normas: GB14048.5-1993, IEC 60947.5.1, EN 60947.5.1

Material: con alta resistencia: mecánica, al calor y eléctrica, auto-extinguibilidad VO

Esquema de Contactos: Según CENELEC - 50013

Grado de Protección: IP 40 (IP 66 con tapa de protección)

Limite de Temperatura:

Funcionamiento - de -25°C ~ +70°C

Almacenaje - de -40°C ~ +70°C

Señalador luminoso

	Color	Plástico	Metálico
		S-LSL1	S-LML1
		S-LSL2	S-LML2
		S-LSL3	S-LML3
		S-LSL4	S-LML4
		S-LSL5	S-LML5

Obs.: Bloques de lámpara se proveen por separado

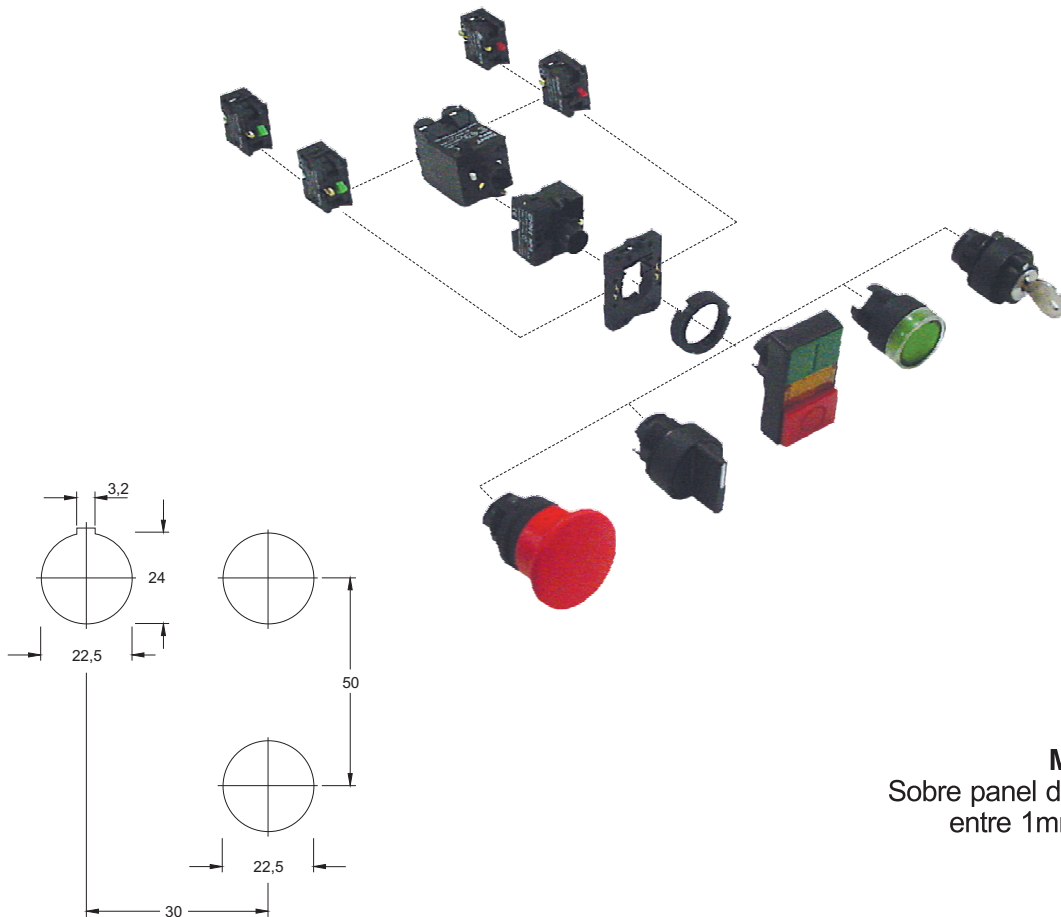
Obs.: La línea con iluminación es indicada para uso temporal como iluminación de alerta, no debiendo ser sometida al uso prolongado. Habiendo necesidad se podrá usar solamente lámparas neon o led.

Señalador Sonoro (Cigarra)

Señalador Sonoro

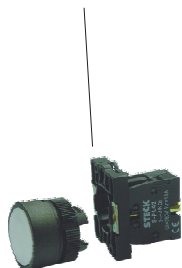
	V	24 (AC/DC)	48 (AC/DC)	110 (AC)	220 (AC)	380 (AC)
	Color	Código	Código	Código	Código	Código
		S-G241	S-G481	S-G1101	S-G2201	S-G3801
		S-G242	S-G482	S-G1102	S-G2202	S-G3802
		S-G243	S-G483	S-G1103	S-G2203	S-G3803
		S-G244	S-G484	S-G1104	S-G2204	S-G3804
		S-G245	S-G485	S-G1105	S-G2205	S-G3805

Instrucciones de Montaje

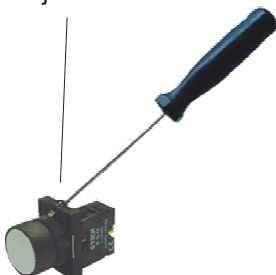


MONTAJE
Sobre panel de espesor
entre 1mm y 6mm.

Montaje del bloque
de contacto en el pulsador




Movimiento 1 de
desmontaje del contacto



Movimiento 2 de
desmontaje del contacto



Sugerencia para el uso de colores

Botonera				
Pulsador Conmutador	Emergencia Desconecta Cerrado Stop	Activado Conecta Abierto Start	Pausa	Genérico
Señalador	Alarma	Seguridad	Atención	Genérico



Características Generales

Las botoneras fijas "BOX BOTTON" fueron diseñadas para fijación en paredes, ideales para gruas, sierras eléctricas, máquinas herramientas, o en cualquier situación donde se necesite una interacción entre hombre y máquinas o cualquier tipo de equipamientos para elevación y transporte.

Las botoneras colgantes "BOX BOTTON" son de fácil utilización y operación permitiendo el uso de equipamientos de forma ergonómicamente correcta y práctica, facilitando la libertad de movimientos al operador. Son muy adecuadas para uso en puentes rolantes, sierras, guinchos de columna, pórticos, etc.

Modelos Disponibles

- Pulsador
- Pulsador de emergencia
- Pulsador de emergencia con llave
- Pulsador comutador con manopla 0-1
- Pulsador doble / luminoso
- Pulsador doble multifunciones
- Pulsador arribar, bajar y emergencia

Línea de Botoneras Box Botton®



La línea de Botoneras fue diseñada para la fijación en paredes y gabinetes. Ideales para ascensores (salas de máquinas, usinas, etc), sierras eléctricas, máquinas herramientas, etc, y en cualquier aplicación donde se necesite interacción entre hombres y máquinas o cualquier tipo de equipamiento para elevación y transporte.

Características Generales:

Grado de Protección : IP65 conforme IEC 60529, CEI 70-1

Resistencia al fuego: IEC60 695.2.1, CEI 50.11 960°C (GWT), UL 94 VO (4 y 5 cavidades), UL 94 HB (1 a 3 cavidades), 650°C 1,2, 3 cavidades.

Límite de Temperatura:

Funcionamiento: de -25°C hasta +70°C

Almacenaje de -40°C hasta +70°C

Entrada de los cables:

04 entradas para botoneras de 1,2, 3 cavidades, para Prensacable PG 13,5 o electroducto Ø 1/2". Dos entradas para botoneras de 4- 5 cavidades, para Prensacables PG 16.

Diámetro para entrada de los comandos=22,5mm

Botoneras de Comando de Control - Ø 22,5 mm

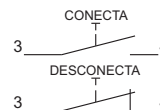
Pulsador - Tipo Hongo

S-Q1M4N



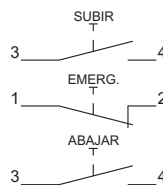
Pulsadores Conecta - Desconecta

S-Q2A

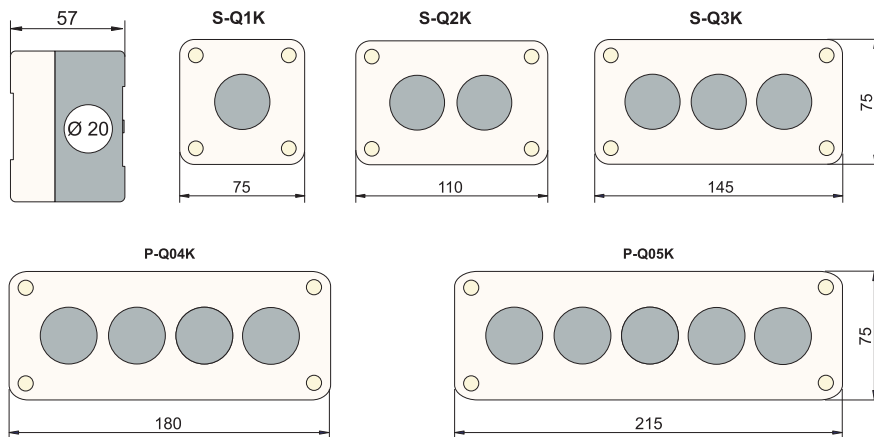


Botonera Subir - Emergencia - Abajar

S-Q3A



Kit Caja Vacía



Referencia	Nº Cavidad	Peso gr.	Emb.
SQ1K	1	134	8
SQ2K	2	174	5
SQ3K	3	214	4
PQ04K	4	256	1
PQ05K	5	296	1

Dimensiones en mm

Línea de Botoneras Colgantes

La línea de Botoneras colgantes es el resultado de largos estudios sobre las necesidades del operador para facilitar la utilización y operación a través de un equipamiento ergonómicamente correcto práctico y ligero, permitiendo la máxima libertad en los movimientos al operador.

Las Botonera Colgantes Steck son muy adecuadas para puentes giratorios, guinches de columna, pórticos y equipamientos de elevación y transporte.

Características Generales:

Material: Termoplástico autoextinguible con doble aislamiento.

Grado de Protección: IP 65 conforme EN 60529, IEC60 529

Límite de Temperatura:

Funcionamiento: de -25°C hasta +70°C, conforme IEC 68-2-27

Almacenaje: de -40°C hasta +70°C

Ejecución: 2 - 14 cavidades 22 mm en fila única o doble.

Entrada de los cables: Mod. P03 Pasacables de goma de Ø 8 mm hasta Ø 17 mm, Mod. PL / PLB Pasacables de goma de Ø 8mm hasta Ø 24 mm.

Botón de Emergencia: Conforme EN 418 EN 60204-1-32

Vida útil Mecánica (Botones de Impulsión/Conmutador):

1,0 millón de operaciones.

Características de los Bloques de Contactos:

Material: Autoextinguible

Corriente Nominal Térmica: 16A 380V

Tensión de Aislamiento: 600V conforme IEC 60 947-5-1

Categoría de Aislamiento: Grupo C conforme VDE 0660-200

Resistencia de Contacto: <25 ohm

Elemento de Contacto: Accionamiento Lento, Doble Ruptura, Autolimpiante, Apertura Positiva, Apertura Forzada del Contacto NC.

Fuerza de Accionamiento: 0,4 N

Grado de Protección de los Terminales: IP2X - IEC 60 529

Número de Contactos para cada Botón: máx. 3.



Listed - Fichero N° 145138

La Steck se reserva el derecho de efectuar modificaciones técnicas, estéticas y dimensionales de los productos sin aviso previo.

Modelo P03

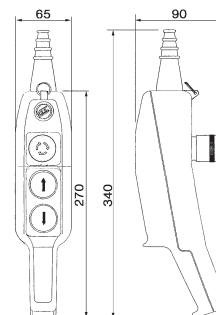
Botonera 2 Operaciones + Emergencia p/ Comando de Motores 1 Velocidad

Descripción	Referencia	Peso gr.
1 NA	P03.1	440
2 NA	P03.2	450
3 NA	P03.3	460



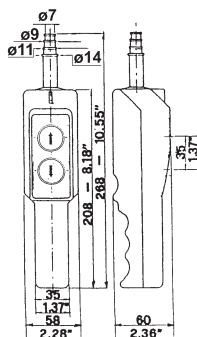
Botonera 2 Operaciones Emergencia p/ Comando de Motores 2 Velocidades

1 NA +1 NA Escalonado	P03D2	460
-----------------------	-------	-----



Modelo P02

Descripción	Referencia	Peso gr.
1 Velocidad 1 NA	P02.1	230
1 Velocidad 2 NA	P02.2	
Comando Directo p/ M. Monofásico 1 Kw	P02CD	
2 Velocidades	P02D2	



Modelos PL

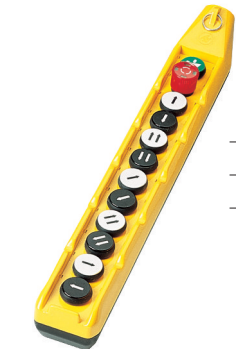
Descripción	Referencia	Peso gr.
4 Operaciones+Emergencia	PL05	560
4 Op.+Emerg. 2 Mov. 2 Vel.	PL05D2	590
4 Op.+Emerg. 4 Mov. 2 Vel.	PL05D4	620



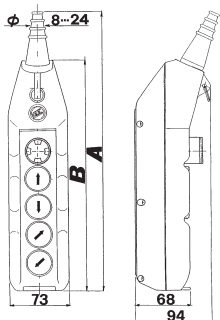
6 Operaciones+Emergencia	PL07	740
6 Op.+Emerg. 2 Mov. 2 Vel.	PL07D2	770
6 Op.+Emerg. 4 Mov. 2 Vel.	PL07D4	800
6 Op.+Emerg. 6 Mov. 2 Vel.	PL07D6	830



6 Op.+Comum/Alarma+Emergencia	PL08	830
6 Op.+C./Alarma+Emerg. 2 Mov. 2 Vel.	PL08D2	860
6 Op.+C./Alarma+Emerg. 4 Mov. 2 Vel.	PL08D4	890
6 Op.+C./Alarma+Emerg. 6 Mov. 2 Vel.	PL08D6	920



8 Op.+Comum/Alarma+Emergencia	PL10	990
10 Op.+Comum/Alarma+Emergencia	PL12	1140



Referencia	Nº Botones	A	B
PL05	5	345	288
PL07	7	495	358
PL08	8	530	393
PL10	10	640	463
PL12	12	710	533

Dimensiones en mm

Modelo PLB

Descripción	Referencia	Peso gr.
2 Op.+Comum/Alarma+Emergencia	PLB04	560
2 Op.+C./Alarma+Emerg. 2 Mov. 2 Vel.	PLB04D2	590

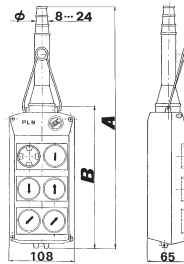


4 Op.+Comum/Alarma+Emergencia	PLB06	660
4 Op.+C./Alarma+Emerg. 2 Mov. 2 Vel.	PLB06D2	690
4 Op.+C./Alarma+Emerg. 4 Mov. 2 Vel.	PLB06D4	720

6 Op.+Comum/Alarma+Emergencia	PLB08	840
6 Op.+C./Alarma+Emerg. 2 Mov. 2 Vel.	PLB08D2	870
6 Op.+C./Alarma+Emerg. 4 Mov. 2 Vel.	PLB08D4	900
6 Op.+C./Alarma+Emerg. 6 Mov. 2 Vel.	PLB08D6	1030



8 Op.+Comum/Alarma+Emergencia	PLB10	1000
10 Op.+Comum/Alarma+Emergencia	PLB12	1150
12 Op.+Comum/Alarma+Emergencia	PLB14	1250



Referencia	Nº Botones	A	B
PLB04	4	345	185
PLB06	6	399	239
PLB08	8	453	293
PLB10	10	547	347
PLB12	12	601	401
PLB14	14	655	455

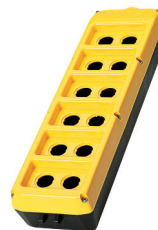
Dimensiones en mm

PL/PLB - Kit de Montaje

Descripción	Referencia	Peso gr.	Embal.
Botonera 5 cavidades	PL05K	410	1
Botonera 7 cavidades	PL07K	540	1
Botonera 8 cavidades	PL08K	600	1
Botonera 10 cavidades	PL10K	700	1
Botonera 12 cavidades	PL12K	800	1

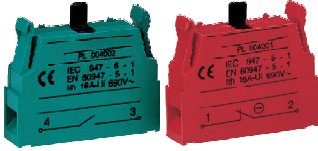


Botonera 4 cavidades	PLB04K	410	1
Botonera 6 cavidades	PLB06K	510	1
Botonera 8 cavidades	PLB08K	610	1
Botonera 10 cavidades	PLB10K	710	1
Botonera 12 cavidades	PLB12K	810	1
Botonera 14 cavidades	PLB14K	910	1



P02/P03/PL/PLB - Piezas de Reposición

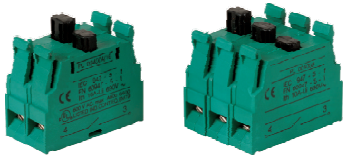
Descripción	Referencia	Peso gr.	Embal.
Bloque Contacto NC	PL004001	14	10
Bloque Contacto NA	PL004002	14	10



Descripción	Referencia	Peso gr.	Embal.
Botón Emergencia Ø 30mm Girar p/ Destrabar c/ Ventanas	PL013001	28	10
Botón Emergencia Ø 30mm Girar p/ Destrabar	PL013002	26	10



Bloque Contacto NA+NA 2 Velocidades Escalonado	PL004005	28	10
Bloque Contacto NA+NA+NA 3 Velocidades Escalonado	PL004006	42	10

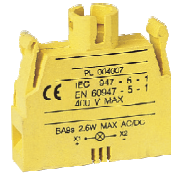


2 V.

3 V.

Bloque Contacto p/ Señalador.	PI004007	14	10
-------------------------------	----------	----	----

Lámparas Tipo - BA9S



Modelo S-PGGRM

Características Generales:

Material: Termoplástico autoextinguible con doble aislamiento

Grado de Protección: IP65 conforme IEC 60529

Límite de Temperatura: Funcionamiento de -25°C a +70°C

Resistencia a agentes externos: Grasa, aceites y ambientes salinos

Entrada de los cables: Prensa cables M25

Potencia nominal de empleo:

Trifásico - 2 pólos	230V (AC)	KW 2,2 - 3 CV
	400V (AC)	
Trifásico - 3 pólos	230V (AC)	KW 3,0 - 4 CV
	400V (AC)	

Características de los bloques de contactos:

Corriente Nominal Térmica : 25A

Tensión de aislamiento : 500V conforme IEC 60947-5-1

Categoría de aislamiento: Grupo C conforme VDE 0660-200

Funcionamiento de los contactos por accionamiento rápido, doble ruptura en conmutación

Modelo PGGRM

**Botoneras 2 Operaciones
+ Emergencia p/ Comando
de Motores**



Descripción	Referencia
Botón de emergencia 3 N.C. Bloque de contacto 4 N.A. 1 velocidad	S-PGGRM
Botón de emergencia 3 N.C. Bloque de contacto 3 N.A.+ 1N.C. 2 velocidad	S-PGG2RM

Botoneras Serie PL Standard

PL05	PL05D2	PL05D4	PL07	PL08	PL08D2	PL08D4	PL08D6	PL10	PL12

Botoneras Serie PLB

PLB04	PLB04D2	PLB06D4	PLB08D4	PLB14	PLB10

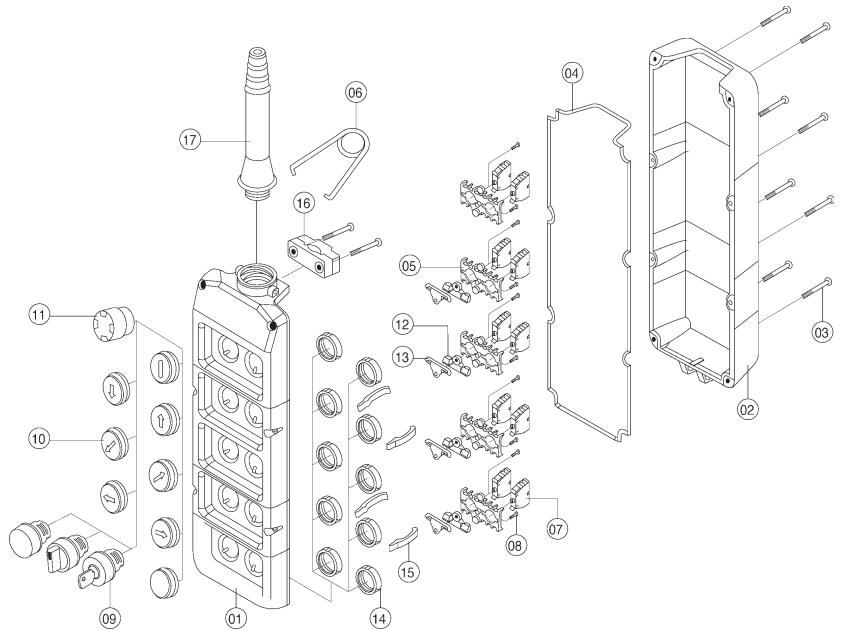
Simbología de los Botones de acuerdo con la Norma: FEM 9.941

SUBIR	BAJAR	AVANZAR	RETROCEDER	IZQUIERDA	DERECHA	ROTACIÓN IZQUIERDA	ROTACIÓN DERECHA	COMUN	COMUN C/ ALARMA
 PL005004	 PL005019	 PL005012	 PL005027	 PL005023	 PL005008	 PL005031	 PL005016	VERDE PL005001	VERDE PL005002
 PL005005	 PL005020	 PL005013	 PL005028	 PL005024	 PL005009	 PL005032	 PL005017	ALARMA PL005003	AZUL PL005034
 PL005006	 PL005021	 PL005014	 PL005029	 PL005025	 PL005010	 PL005033	 PL005018	BLANCO PL005035	NEGRO PL005036
 PL005007	 PL005022	 PL005015	 PL005030	 PL005011				ROJO PL005037	VERDE PL005038

Sobre pedido es posible imprimir otros símbolos e inscripciones

PLB Esquema de Montaje

Item	Referencia	Descripción	Quant.
1	1170807	Tapa	1
2	1171004	Caja	1
3	11606022	Tomillo M4 x 30 (inox)	..
4	11901035	O'Ring	MT.
5	PL003001	Soporte p/ Bloque 2 agujeros	..
6	12001021	Gancho	1
7	PL004001	Bloque de Contacto 1 NC	..
	PL004002	Bloque de Contacto 1 NA	..
	PL004005	Bloque de Contacto 1 NA+1 NA 2 Velocidades	..
	PL004006	Bloque de Contacto 1 NA+1 NA+1NA 3 Velocidades	..
	PL004007	Bloque de Contacto p/ Señaladores	..
8	11607007	Tomillo Autorroscante	..
9	PL00700..	Botón Conmutador c/ Cursor	..
9	PL00600..	Botón Conmutador c/ Llave	..
	PL00800..	Señalador Luminoso	..
10	PL0050..	Botón con Símbolo	..
11	PL013001	Botón de Emergencia Girar p/ Desbrabar c/ ventanas	1
12	PL011002	Traba Mecánica Inferior del Bloque	..
13	PL011001	Traba Mecánica Superior del Bloque	..
14	11705100	Anillo de Fijación M22 x 1	..
15	PL12001	Separador de Cables	..
16	12904008-09	Presna cables	1+1
17	12906004	Presna cable de gomas p/ PLB 4-6-8 Botones	..
	12906005	Presna cable p/ PLB 10-12-14 Botones	..

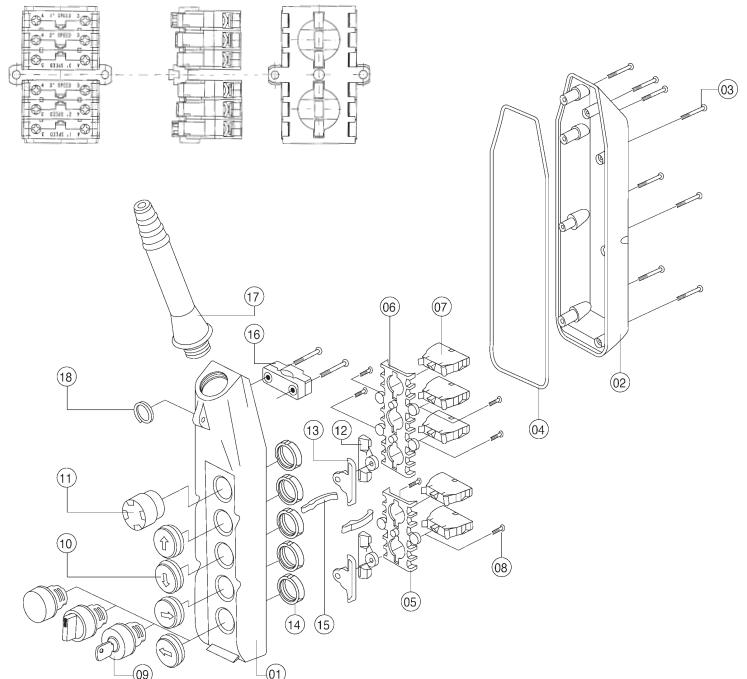


PL Esquema de Montaje

Item	Referencia	Descripción	Quant.
1	PL00100	Tapa	1
2	PL00200	Caja	1
3	11606022	Tomillo M4 x 30 (inox)	..
4	11901028	O'Ring	MT.
5	PL003001	Soporte p/ Bloques 2 agujeros	..
6	PL003002	Soporte p/ Bloques 3 agujeros	1
7	PL004001	Bloque de Contacto 1 NF	..
	PL004002	Bloque de Contacto 1 NA	..
	PL004005	Bloque de Contacto 1 NA+1 NA 2 Velocidades	..
	PL004006	Bloque de Contacto 1 NA+1 NA+1NA 3 Velocidades	..
	PL004007	Bloque de Contacto p/ Señaladores	..
8	11607007	Tomillo Autorroscantes	..
9	PL00700	Botón Conmutador c/ Cursor	..
9	PL00600	Botón Conmutador c/ Llave	..
	PL00800	Señalador Luminoso	..
10	PL0050..	Botón con Símbolo	..
11	PL013001	Botón de Emergencia Girar p/ Destrabar c/ ventanas	1
12	PL011002	Traba Mecánica Inferior del Bloque	..
13	PL011001	Traba Mecánica Superior del Bloque	..
14	11705100	Anillo de Fijación M22 x 1	..
15	PL12001	Separador de Cables	..
16	12904014	Presna cables	1
17	12906006	Presna cable de goma p/ PL05	..
	12906004	Presna cable de goma p/ PL07-PL08	..
	12906005	Presna cable de goma p/ PL10-PL12	..
18	12003009	Anillo de Suspensión	1

Instrucciones de Montaje - 1ª - 2ª - 3ª velocidad

PL004005	PL004003 1ª Velocidad PL004004 2ª Velocidad
PL004006	PL004003 1ª Velocidad PL004009 2ª Velocidad PL004008 3ª Velocidad





Línea Llaves Final de Carrera®

Línea universal presente en todas las instalaciones automatizadas, de construcción simple y robusta, de suma confiabilidad del punto de vista eléctrico y mecánico, con gran variedad de aplicaciones. Utilizados para indicar, detectar, limitar o monitorear cintas transportadoras, movimientos de máquinas (inyectoras, prensas mecánicas, máquinas operadoras, centro de mecanizado, seguridad del operador y equipo, etc...), optimización y mejora continua de equipos, posiciones de válvulas, dampers, ascensores, sistema de elevación y transporte (gruas, pórticos, guinchos de columna, etc...) y transmitir al sistema informaciones de presencia y/o ausencia, del pasaje y posicionamiento del final de curso.

Steck se reserva el derecho de efectuar modificaciones técnicas, estéticas y dimensionales de estos productos sin previo aviso.

Serie "Aluminio"

Característica:

Material: Caja y Tapa Aluminio

Grado de Protección: IP 657 conforme IEC 60529

Límite de Temperatura: Funcionamiento de -25°C hasta +70°C

Entrada para Conductores : M20 - 1 ó 3 entradas

Normas: Conforme IEC 60947-5-1

Vida Mecánica: 1,0 millón de operaciones

Regulación de los dispositivos de comando en 90° posibilitando el funcionamiento direccional o unidireccional.

Característica de los Bloques de Contacto:

Corriente Nominal: 10A 380V

Tensión de Aislación: 500V conforme EN 60947-5-1

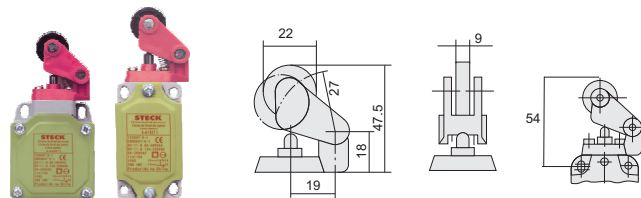
Categoría de Aislación : Grupo C conforme VDE 0660-200

Funcionamiento de los Contactos: Accionamiento rápido, doble ruptura A-C en conmutación, autolimpiante.

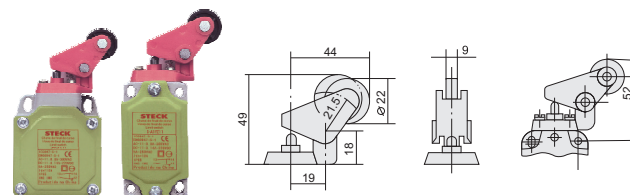
Bloque Padrón: Accionamiento rápido 1NA-1NF

Apertura Forzada ➡

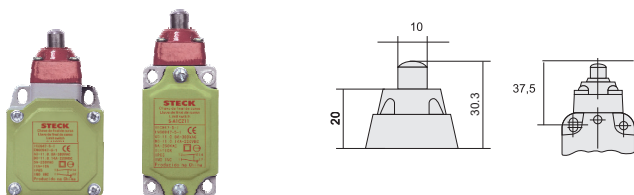
Descripción	Referencia	Emb.
Palanca con rondana Ataque Lateral - 1 Entrada	S-A1EZ11	1
Palanca con Rondana Ataque Lateral - 3 Entradas	S-A3EZ11	1



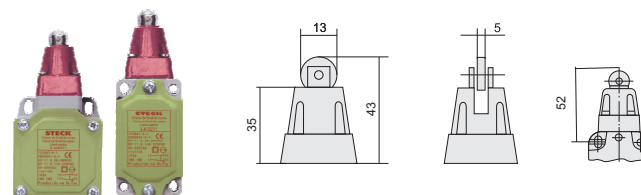
Palanca con Rondana Ataque Vertical - 1 Entrada	S-A1FZ11	1
Palanca con Rondana Ataque Vertical - 3 Entradas	S-A3FZ11	1



Descripción	Referencia	Emb.
Pistón Metálico Simple/Corto - 1 Entrada	S-A1CZ11	1
Pistón Metálico Simple/Corto - 3 Entradas	S-A3CZ11	1

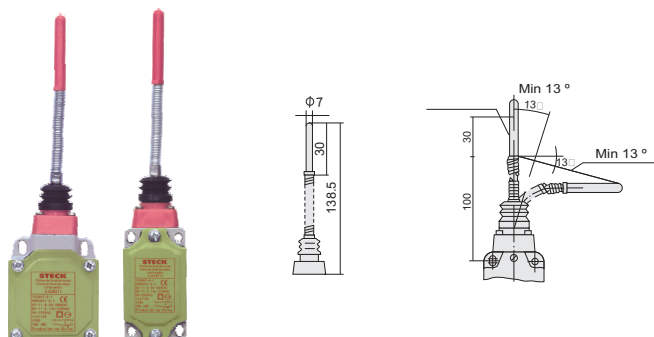


Pistón con Rondana 1 Entrada	S-A1DZ11	1
Pistón con Rondana 3 Entradas	S-A3DZ11	1

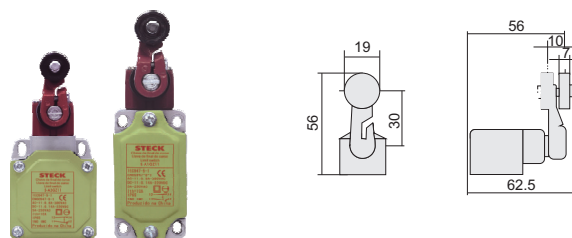


Serie "Aluminio"

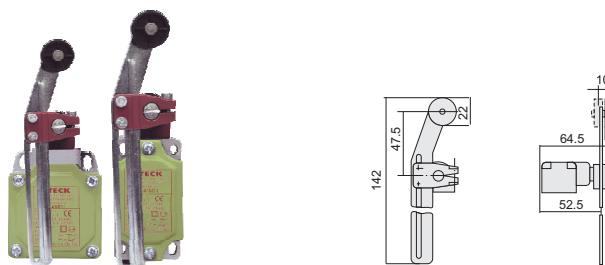
Descripción	Referencia	Emb.
Brazo Flexible 1 Entrada	S-A1RZ11	1
Brazo Flexible 3 Entradas	S-A3RZ11	1



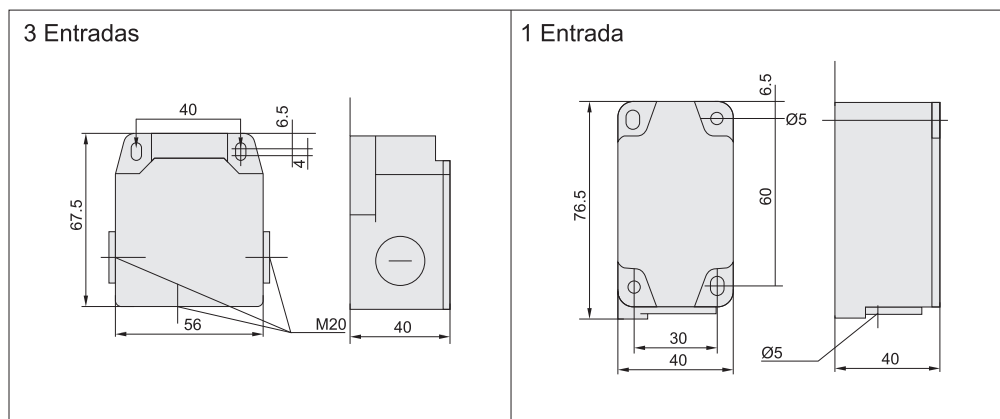
Descripción	Referencia	Emb.
Palanca con Rondana 2 Sent. Ataque - 1 Entrada Rondana Ø 18mm	S-A1GZ11	1
Palanca con Rondana 2 Sent. Ataque - 3 Entradas Rondana Ø 18mm	S-A3GZ11	1



Palanca comp. Variable 1 Entrada - Rondana Ø 18 mm	S-A1UZ11	1
Palanca comp. Variable 3 Entradas - Rondana Ø 18 mm	S-A3UZ11	1



Dimensiones del cuerpo



Serie Termoplástico "Dimensiones Reducidas"

Características Generales:

Material: Termoplástico autoextinguible

Grado de Protección: IP 657 conforme IEC 60529

Límite de Temperatura: Funcionamiento de -25°C a +70°C

Entrada de conductores: M20 - 1 entrada

Normas: Conforme IEC 60947-5-1

Vida útil Mecánica: 1,0 millón de operaciones
Regulable de los dispositivos de comando a 90°
posibilitando el funcionamiento direccional o unidireccional.

Característica de los bloques de contacto:

Corriente Nominal: 10A 380V

Tensión de Aislación: 500V conforme IEC 947-5-1

Categoría de Aislación: Grupo C conforme VDE 0660-200

Funcionamiento de los contactos: Doble interrupción eléctricamente separados.

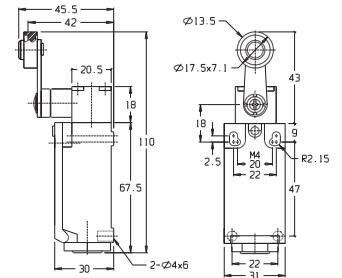
Apertura Forzada



Palanca con Rondana
2 Sent. Ataque Ø 18 mm

S-T1GZ11

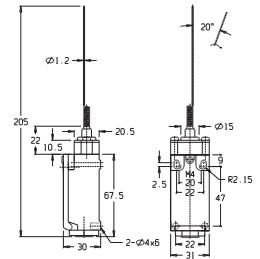
1



Brazo Flexible de Acero

S-T1SZ11

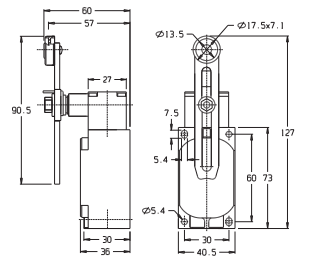
1



Palanca comp. Variable
Rondana Ø 18 mm

S-T1UZ11

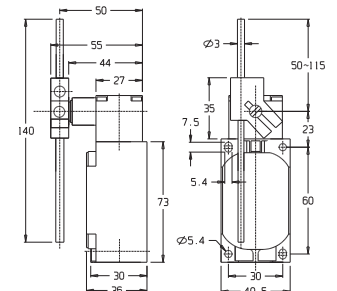
1



Brazo Rondana Regulable

S-T1WZ11

1



Descripción

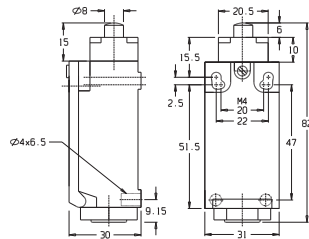
Referencia

Emb.

Pistón Metálico
Simple/Corto

S-T1CZ11

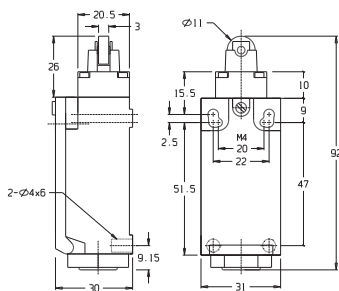
1



Pistón con Rondana

S-T1DZ11

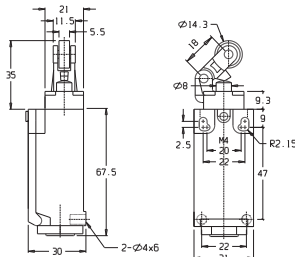
1

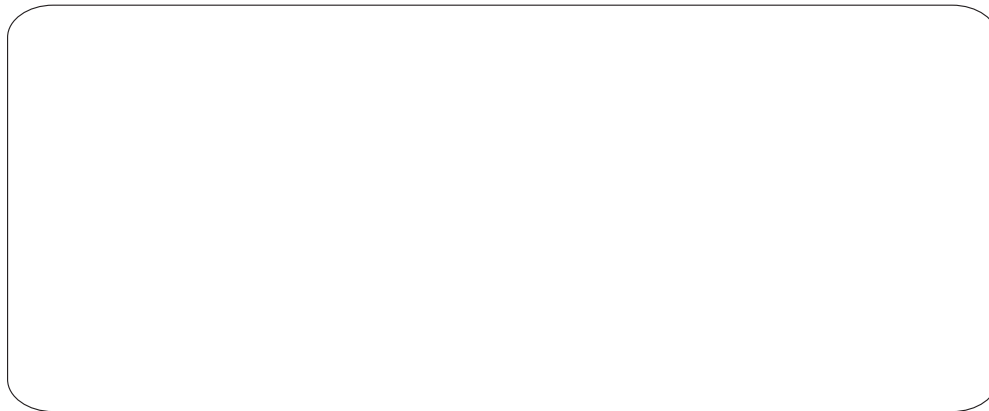


Palanca con Rondana
Ataque Lateral

S-T1FZ11

1





Los productos Steck están disponibles en:



STECK - ARGENTINA
STECK Electric S.R.L.
Av. Brasil 2335/7 (1260)
Buenos Aires - Argentina
Tel: +54 11 4942-8400
Fax: +54 11 4942-8860
ventas.ar@steck.com.br



STECK - BRASIL
Steck Indústria Eletrica Ltda.
Av. Mendes da Rocha, 1765
02227 - 001
Sao Paulo - Brasil
Tel: +55 11 62457000
Fax: +55 11 62457051
vendas@steck.com.br



STECK - CANADA
Steck Connections
4060 - #Ridgeway Drive
Mississauga
Ontario - CANADA - L5L 5X9
Phone: +905 6082444
Fax: +905 6082895
steck@netcom.ca



STECK - MEXICO
Steck de Mexico S.A. de C.V.
Calle Miranda No. 11,
Colonia Aragón (La Villa)
Delegación Gustavo A Madero
CP 07000 - México, DF
Tels. +52 55 5118-6247 - 5118 6248 (Fax)
www.steck.com.br
ventas.mx@steck.com.br

STECK
www.steck.com.br